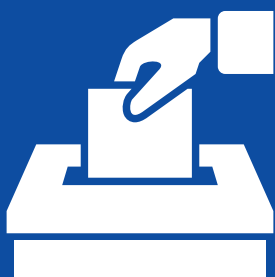




Camera  
dei  
deputati

Cosa cambia con  
**il nuovo sistema elettorale**

Il testo approvato dalla Camera



INIZIO





## Quanti deputati si eleggono?

**DAI VOTI ESPRESSI  
DAGLI ITALIANI ALL'ESTERO:**



**DAI VOTI ESPRESSI  
SUL TERRITORIO  
NAZIONALE:**



Per l'attribuzione  
di questi seggi  
resta confermata  
la legge vigente

**12**



**618**

**TOTALE 630 DEPUTATI**





2/7 | Un determinato numero di seggi per ciascuna regione

## Come sono suddivisi i seggi tra le regioni?



Le Regioni sono divise in collegi e ad ogni regione e ad ogni collegio spetta un determinato numero di seggi in proporzione ai suoi abitanti.

È il Presidente della Repubblica che stabilisce con decreto al momento di indire le elezioni il numero dei deputati da eleggere per ogni regione e collegio sulla base dei dati dell'ultimo censimento della popolazione.





## Quali sono le soglie di sbarramento?

(percentuale dei voti a livello nazionale)

**COALIZIONE  
DI LISTE**

**12%**



**8% LISTA SINGOLA**

**COALIZIONE B**



**4,5% LISTA SINGOLA INTERNA ALLA COALIZIONE**

Ciascuna lista o coalizione di liste per ottenere seggi deve superare una soglia di sbarramento.

**8% LISTA SINGOLA**

Una lista singola deve arrivare all'8%

**12% COALIZIONE**

La somma dei voti delle liste di una coalizione deve arrivare al 12%

**4,5% LISTA INTERNA COALIZIONE**

La lista singola all'interno di una coalizione deve raggiungere il 4,5%



### Guarda un esempio

Per le coalizioni che raggiungono la soglia del 12%, i seggi sono ripartiti tra le liste che superano il 4,5%



**SOGLIE DI SBARRAMENTO****8%** LISTA SINGOLA**12%** COALIZIONE**4,5%** LISTA INTERNA COALIZIONE

L'Ufficio Centrale Nazionale calcola il totale:

- dei voti validi espressi
- dei voti di ogni lista singola
- dei voti ottenuti dalle coalizioni

In questo esempio si presentano:

- la lista singola A
- la coalizione B (4 singole liste)

All'interno di una coalizione tutte le liste concorrono al raggiungimento della soglia

Per le coalizioni che raggiungono la soglia del 12%, i seggi sono ripartiti tra le liste che superano il 4,5%

**LISTA SINGOLA A****10%****8%**

SOGLIA

La lista **ottiene** seggi**COALIZIONE B****B1** **3%****4,5%**

SOGLIA

La lista **non ottiene** seggi**B2** **5%****4,5%**

SOGLIA

La lista **ottiene** seggi**B3** **8%****4,5%**

SOGLIA

La lista **ottiene** seggi**B4** **7%****4,5%**

SOGLIA

La lista **ottiene** seggi**12%****23%**

La **COALIZIONE B** supera la soglia di sbarramento di coalizione, le liste B2, B3 e B4 ottengono seggi.



## Quali possono essere i risultati delle elezioni?



LA LISTA O COALIZIONE CHE OTTIENE IL MAGGIOR NUMERO DI VOTI VALIDI:

1

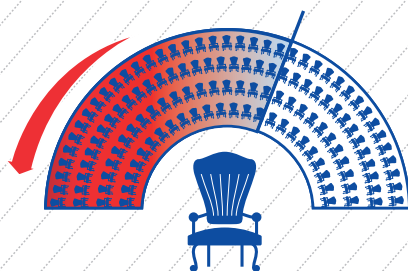
NON RAGGIUNGE IL 37%

BALLOTTAGGIO



2

RAGGIUNGE IL 37% MA OTTIENE MENO DI 340 SEGGI

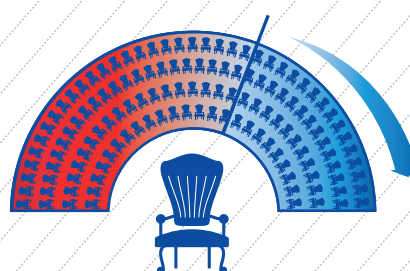


VITTORIA E PREMIO DI MAGGIORANZA



3

RAGGIUNGE IL 37% E OTTIENE ALMENO 340 SEGGI



VITTORIA



Lo scrutinio può dare tre diversi risultati:

### Risultato 1:

Nessuna lista o coalizione raggiunge il 37% del totale dei voti validi. In questo caso si va al ballottaggio.

### Risultato 2:

La lista o la coalizione che ottiene il maggior numero di voti validi raggiunge il 37% ma ottiene meno di 340 seggi. Le viene attribuito quindi un premio di maggioranza.

### Risultato 3:

La lista o la coalizione che ottiene il maggior numero di voti validi raggiunge il 37% e ottiene almeno 340 seggi.



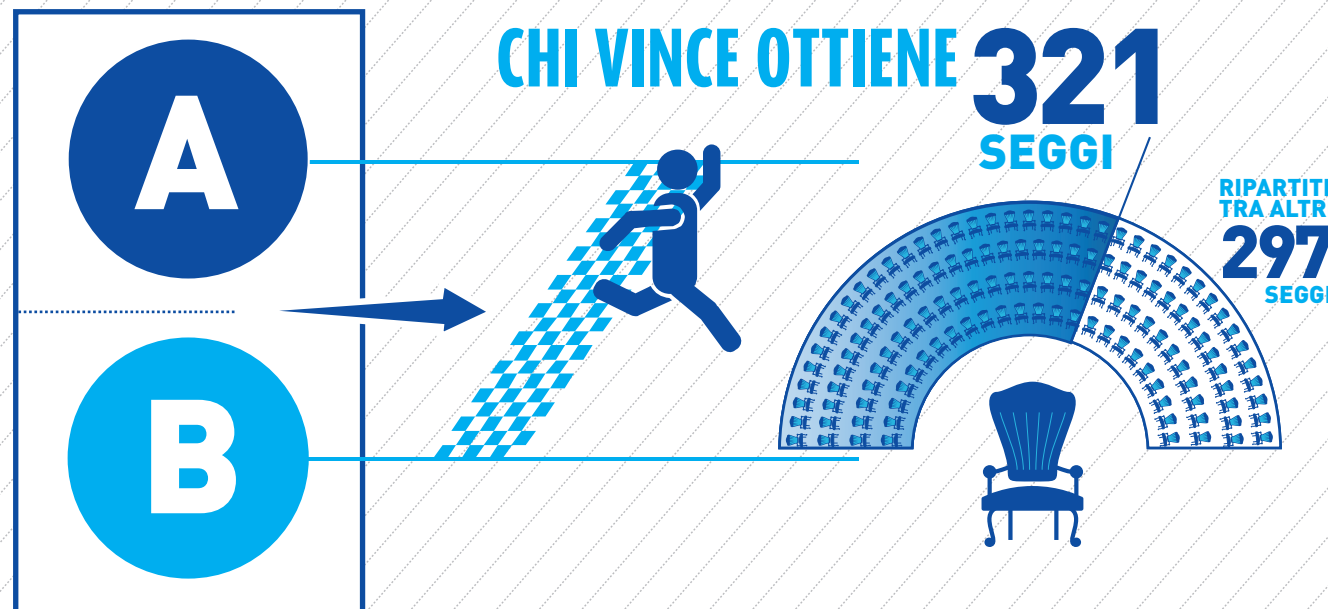
**Approfondimento**

Come si trasformano i voti in seggi?



## Ballottaggio

Le due liste o coalizioni di liste che hanno ottenuto il maggior numero di voti vanno al ballottaggio.



Ciascun elettore può esprimere il proprio voto per una delle due liste o coalizioni di liste che hanno ottenuto il maggior numero di voti validi espressi.

**Non sono possibili ulteriori appontamenti.**



**Approfondimento**

Come si trasformano i voti in seggi?





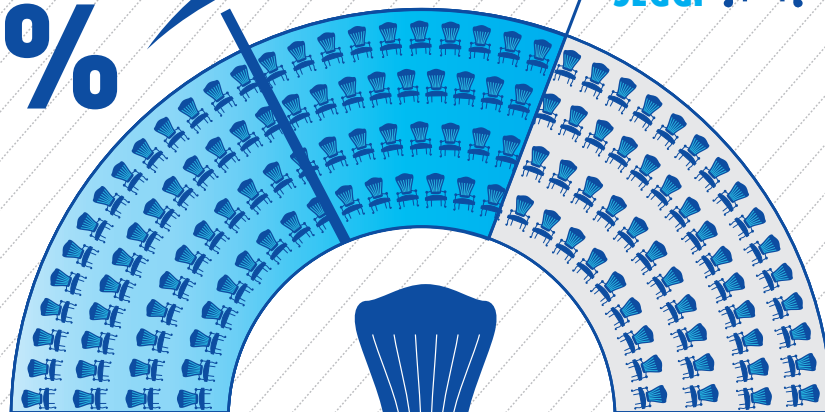
## Premio di maggioranza

la lista o la coalizione di liste  
vincente aggiunge

**+15%**

MA OTTIENE  
AL MASSIMO

**340**  
SEGGI 



La lista o coalizione di liste con il maggior numero di voti validi che ha superato il 37% ottiene il premio di maggioranza.

Alla lista o coalizione di liste è dunque assegnata una percentuale di seggi pari alla percentuale dei voti aumentata del 15%.

**La lista o la coalizione di liste non può ottenere più di 340 seggi.**



### Approfondimento

Come si trasformano i voti in seggi?

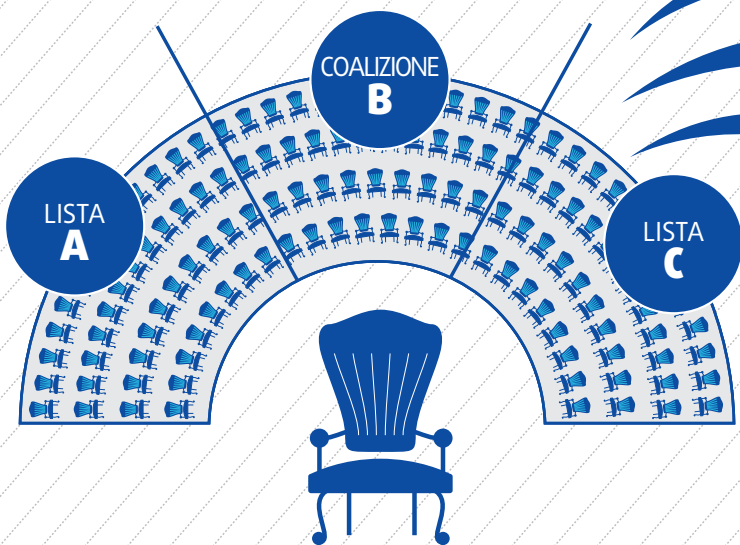






## Come vengono distribuiti nelle regioni i deputati eletti nelle liste e nelle coalizioni?

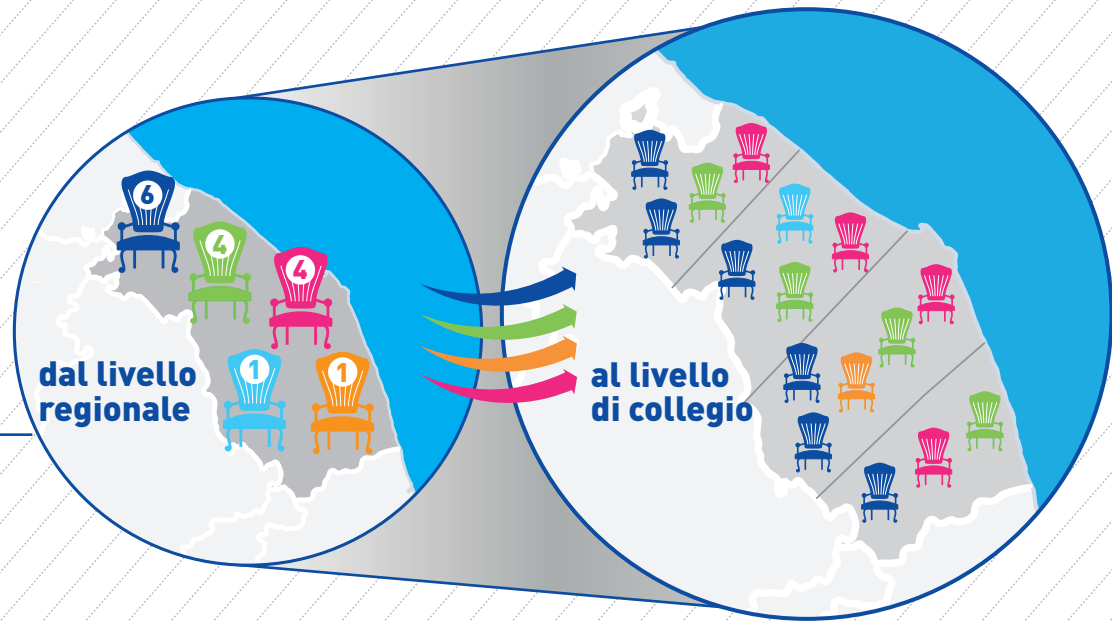
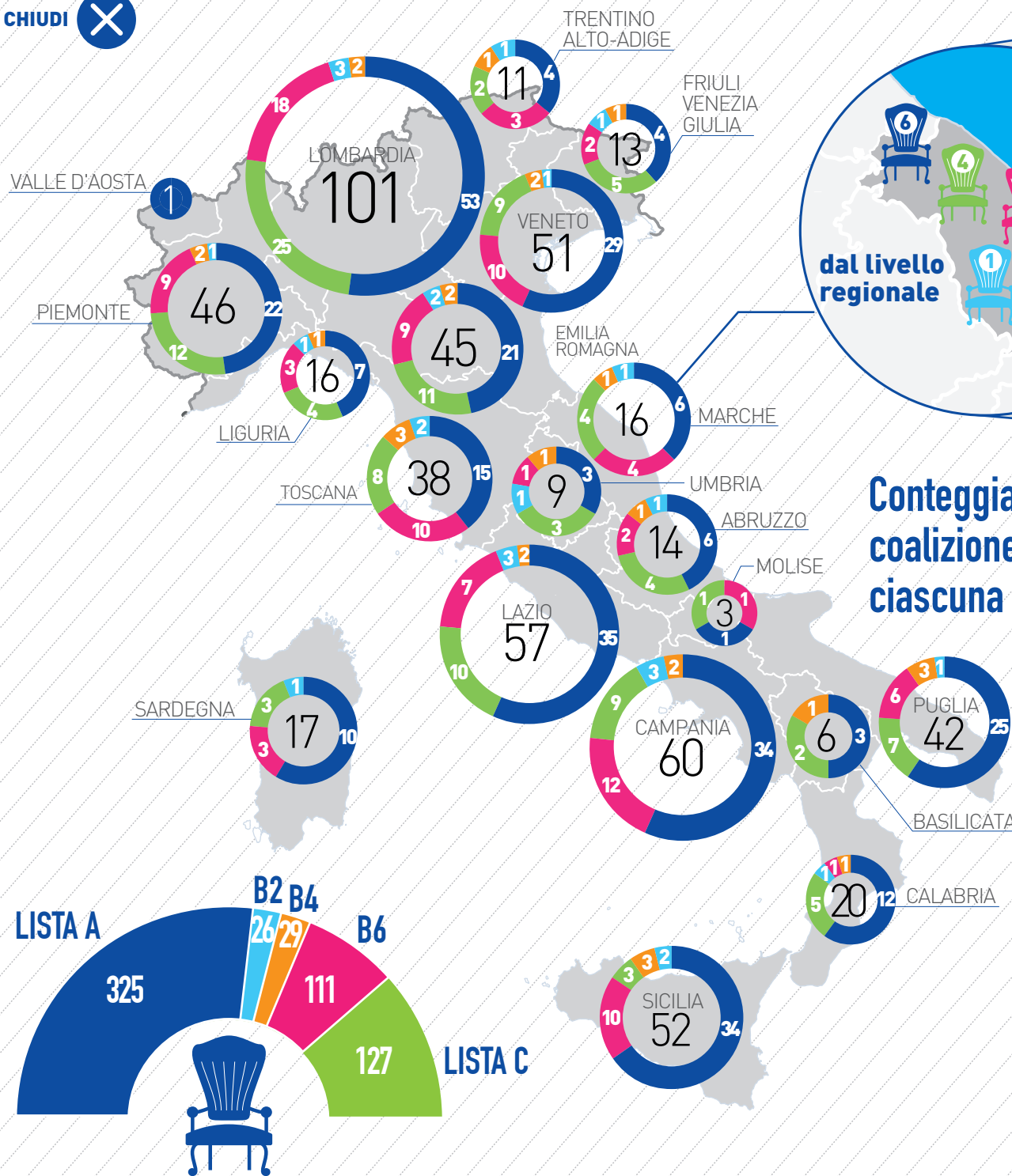
I seggi spettanti a ciascuna lista e coalizione vengono distribuiti sul territorio proporzionalmente ai voti ricevuti nelle singole regioni e nei singoli collegi plurinominali.



### Guarda l'esempio

Come vengono distribuiti i deputati di ciascuna lista e coalizione in ogni regione.





**Conteggiati quanti seggi spettano a ciascuna coalizione e lista, questi vengono distribuiti in ciascuna regione e in ciascun collegio plurinomiale.**

	Lista A	Lista B2	Lista B4	Lista B6	Lista C	TOTALE
Piemonte	22	1	2	9	12	46
Valle d'Aosta	1					1
Lombardia	53	3	2	18	25	101
Trentino Alto-Adige	4	1	1	3	2	11
Veneto	29	1	2	10	9	51
Friuli-Venezia Giulia	4	1	1	2	5	13
Liguria	7	1	1	3	4	16
Emilia-Romagna	21	2	2	9	11	45
Toscana	15	2	3	10	8	38
Umbria	3	1	1	1	3	9
Marche	6	1	1	4	4	16
Lazio	35	3	2	7	10	57
Abruzzo	6	1	1	2	4	14
Molise	1			1	1	3
Campania	34	3	2	12	9	60
Puglia	25	1	3	6	7	42
Basilicata	3	1	1	1	2	6
Calabria	12	1	1	1	5	20
Sicilia	34	2	3	10	3	52
Sardegna	10	1		3	3	17
<b>totale</b>	<b>325</b>	<b>26</b>	<b>29</b>	<b>111</b>	<b>127</b>	<b>618</b>



1 CALCOLO DEL QUOZIENTE ELETTORALE (QE)

$$\frac{\text{totale dei voti validi}}{\text{n° dei seggi da attribuire}} = \text{Quoziente Elettorale (QE)}$$

2 CALCOLO DEI SEGGI ATTRIBUITI ALLA LISTA O ALLA COALIZIONE

$$\frac{\text{totale dei voti validi alla lista o coalizione}}{\text{QE}} = \text{seggi attribuiti}$$

2A CALCOLO DEL QUOZIENTE DI COALIZIONE

$$\frac{\text{somma dei voti validi delle sole liste di coalizione che superano lo sbarramento}}{\text{n° dei seggi attribuiti}} = \text{Quoziente di Coalizione (QC)}$$

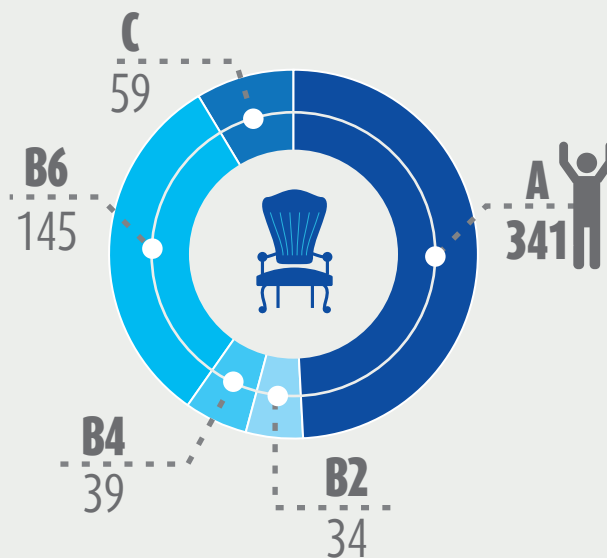
2B RIPARTIZIONE DEI SEGGI ALL'INTERNO DELLA COALIZIONE

$$\frac{\text{totale voti lista interna coalizione > 4.5\%}}{\text{QC}} = \text{seggi attribuiti}$$

IPOTESI VITTORIA

VINCE LA LISTA A  
Supera la soglia del 37%  
e ottiene 341 seggi.

	SOGLIE	VOTI VALIDI
LISTA A	55,2%	18.800.000
COALIZIONE B	35,2%	12.000.000
LISTA B1	1%	-
LISTA B2	4,5%	1.500.000
LISTA B3	3,5%	-
LISTA B4	5%	1.700.000
LISTA B5	3%	-
LISTA B6	18%	6.400.000
LISTA C	9,4%	3.200.000
TOTALE VOTI		34.000.000



1 Quoziente elettorale (QE)

$$\frac{34.000.000}{618} = 55.016 \text{ (QE)}$$

2 Seggi attribuiti alla lista o alla coalizione

$$\text{LISTA A} \quad \frac{18.800.000}{55.016} = 341 \text{ seggi}$$

$$\text{COALIZIONE B} \quad \frac{12.000.000}{55.016} = 218 \text{ seggi}$$

$$\text{LISTA C} \quad \frac{3.200.000}{55.016} = 59 \text{ seggi}$$

2A Quoziente di coalizione

$$\frac{9.600.000}{218} = 44.036 \text{ (QC)}$$

2B Seggi attribuiti alle liste di coalizione

$$\text{LISTA B2} \quad \frac{1.500.000}{44.036} = 34 \text{ seggi}$$

$$\text{LISTA B4} \quad \frac{1.700.000}{44.036} = 39 \text{ seggi}$$

$$\text{LISTA B6} \quad \frac{6.400.000}{44.036} = 145 \text{ seggi}$$



1 CALCOLO DEL QUOZIENTE ELETTORALE

$$\frac{\text{totale dei voti coalizione o lista vincente}}{\text{n° dei seggi da attribuire}} = \text{Quoziente Elettorale Maggioranza (QEM)}$$

$$\frac{\text{totale dei voti altre liste}}{\text{n° dei seggi restanti}} = \text{Quoziente Elettorale Minoranza (QEm)}$$

2 ATTRIBUZIONI DEI SEGGI ALLE LISTE O COALIZIONI DI MINORANZA

$$\frac{\text{totale voti validi alla coalizione o lista}}{\text{QEm}} = \text{Seggi attribuiti alla lista o coalizione}$$

2A CALCOLO DEL QUOZIENTE DI COALIZIONE

$$\frac{\text{somma dei voti validi delle sole liste di coalizione che superano lo sbarramento}}{\text{n° dei seggi attribuiti}} = \text{Quoziente di coalizione (QC)}$$

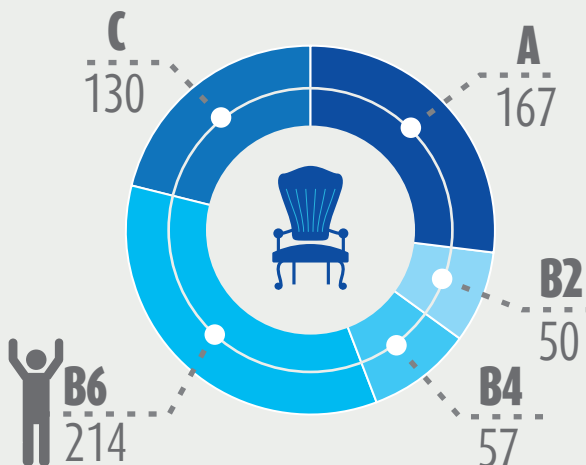
2B RIPARTIZIONE DEI SEGGI ALL'INTERNO DELLA COALIZIONE

$$\frac{\text{totale dei voti della lista interna alla coalizione}}{\text{QC}} = \text{seggi attribuiti}$$

IPOTESI VITTORIA BALLOTTAGGIO

VINCE LA COALIZIONE B  
Le vengono attribuiti 321 seggi

	SOGLIE	VOTI VALIDI
LISTA A	36,4%	12.400.000
COALIZIONE B	35%	12.000.000
LISTA B1	1%	-
LISTA B2	4,5%	1.500.000
LISTA B3	3,5%	-
LISTA B4	5%	1.700.000
LISTA B5	3%	-
LISTA B6	18%	6.400.000
LISTA C	28%	9.600.000
TOTALE VOTI		34.000.000



1 Quoziente elettorale (QEM e QEm)

$$\frac{12.000.000}{321} = 37.383 \text{ (QEM)}$$

$$\frac{22.000.000}{297} = 74.074 \text{ (QEm)}$$

2 Seggi alle liste o coalizioni di minoranza

$$\frac{12.400.000}{74.074} = 167 \text{ seggi}$$

$$\frac{9.600.000}{74.074} = 130 \text{ seggi}$$

2A Quoziente di coalizione

$$\frac{9.600.000}{321} = 29.906 \text{ (QC)}$$

2B Seggi attribuiti alle liste di coalizione

$$\frac{1.500.000}{29.906} = 50 \text{ seggi}$$

$$\frac{1.700.000}{29.906} = 57 \text{ seggi}$$

$$\frac{6.400.000}{29.906} = 214 \text{ seggi}$$

## LA FORMULA

CHIUDI



### 1 CALCOLO DEL QUOZIENTE ELETTORALE

$$\frac{\text{totale dei voti coalizione o lista vincente}}{\text{n° dei seggi da attribuire}} = \text{Quoziente Elettorale Maggioranza (QEM)}$$

$$\frac{\text{totale dei voti altre liste}}{\text{n° dei seggi restanti}} = \text{Quoziente Elettorale Minoranza (QEm)}$$

### 2 ATTRIBUZIONI DEI SEGGI ALLE LISTE O COALIZIONI DI MINORANZA

$$\frac{\text{totale voti validi alla coalizione o lista}}{\text{QEm}} = \text{Seggi attribuiti alla lista o coalizione}$$

### 2A CALCOLO DEL QUOZIENTE DI COALIZIONE

$$\frac{\text{somma dei voti validi delle sole liste di coalizione che superano lo sbarramento}}{\text{n° dei seggi attribuiti}} = \text{Quoziente di coalizione (QC)}$$

### 2B RIPARTIZIONE DEI SEGGI ALL'INTERNO DELLA COALIZIONE

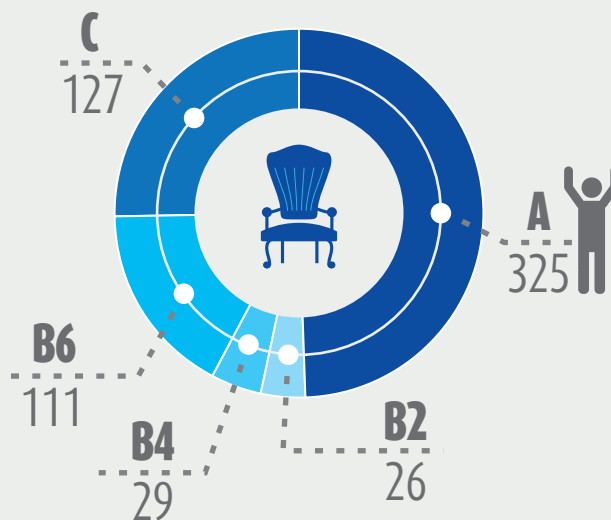
$$\frac{\text{totale dei voti della lista interna alla coalizione}}{\text{QC}} = \text{seggi attribuiti}$$

## IPOTESI PREMIO DI MAGGIORANZA

### VINCE LA LISTA A

Le vengono attribuiti 325 seggi pari al 52,6% dei 618 seggi

	SOGLIE	VOTI VALIDI
<b>LISTA A</b>	37,6%	12.800.000
<b>COALIZIONE B</b>	35%	12.000.000
LISTA B1	1%	-
LISTA B2	4,5%	1.500.000
LISTA B3	3,5%	-
LISTA B4	5%	1.700.000
LISTA B5	3%	-
LISTA B6	18%	6.400.000
<b>LISTA C</b>	27%	9.200.000
<b>TOTALE VOTI</b>		<b>34.000.000</b>



CHIUDI



### 1 Quoziente elettorale (QEM e QEm)

$$\frac{12.800.000}{325} = 39.384 \text{ (QEM)}$$

$$\frac{21.200.000}{293} = 72.354 \text{ (QEm)}$$

### 2 Seggi alle liste o coalizioni di minoranza

$$\frac{\text{COALIZIONE B } 12.000.000}{72.354} = 166 \text{ seggi}$$

$$\frac{\text{LISTA C } 9.200.000}{72.354} = 127 \text{ seggi}$$

### 2A Quoziente di coalizione

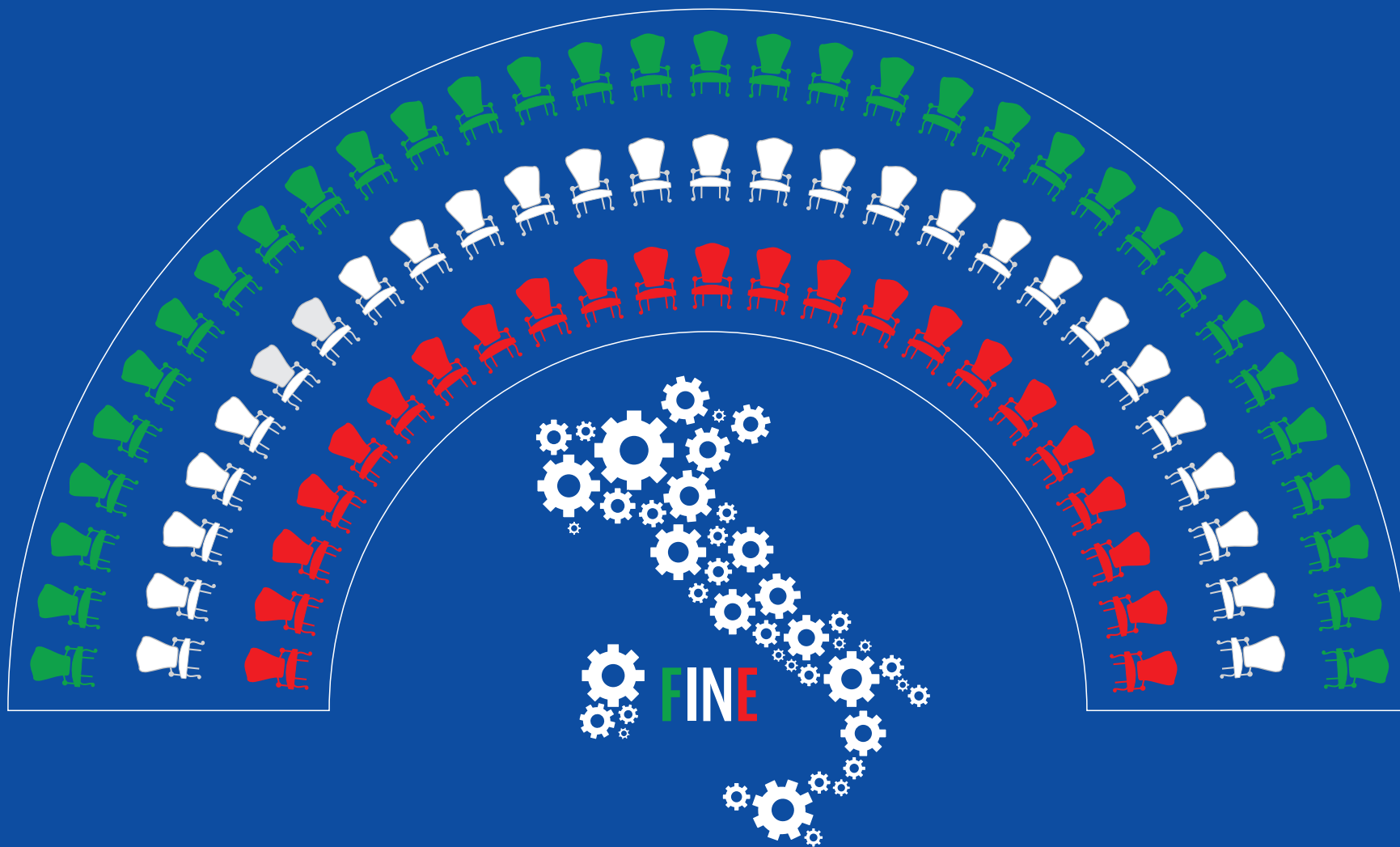
$$\frac{9.600.000}{166} = 57.831 \text{ (QC)}$$

### 2B Seggi attribuiti alle liste di coalizione

$$\frac{\text{LISTA B2 } 1.500.000}{57.831} = 26 \text{ seggi}$$

$$\frac{\text{LISTA B4 } 1.700.000}{57.831} = 29 \text{ seggi}$$

$$\frac{\text{LISTA B6 } 6.400.000}{57.831} = 111 \text{ seggi}$$



Cosa cambia con  
**il nuovo sistema elettorale**

Il testo approvato dalla Camera



Camera  
dei  
deputati